

3M Science.
Applied to Life.™

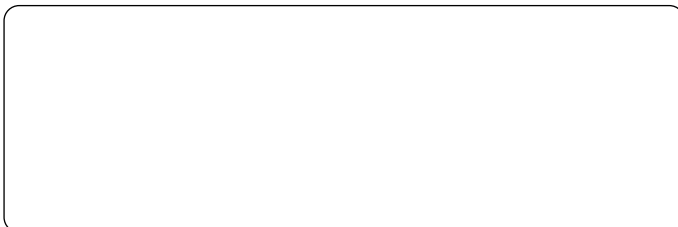
金屬加工解決方案

Metalworking Solutions

3M

美商 3M 台灣子公司
台灣明尼蘇達礦業製造股份有限公司
工業產品事業群
台北市敦化南路二段95號6樓
電話: (02) 2704-9011
www.3M.com.tw

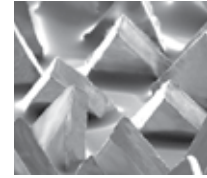
授權經銷商



Copyright 2017 © 3M. All rights reserved.

3M™ Industrial Products
for Metalworking

3M Industrial Business Group-Abrasive System Division



3M™ 專利研磨科技

4



研磨應用 Abrasive Application

5.6.7.8.9



研磨工具&其他 3M™ Power Tool & Accessory

10



研磨砂帶全系列解決方案 3M™ Sanding Belt

11



不織布環帶全系列解決方案
3M™ Scotch Brite™ Surface Condition Belt

12

不織布研磨盤全系列解決方案
3M™ Scotch Brite™ Surface Condition Disc



不織布研磨輪全系列解決方案
3M™ Scotch Brite™ Abrasive Wheel

13



不織布研磨片全系列解決方案
3M™ Scotch Brite™ Surface Condition Hand Pad

14



殘膠清潔/填縫接著劑/VHB™ 超強雙面泡棉膠帶

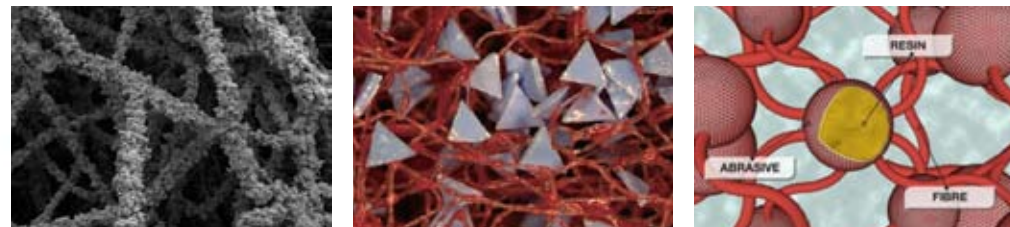
14.15

多功能遮蔽膠帶/結構型接著劑

3M™ 專利研磨科技

Scotch-Brite™

表面處理

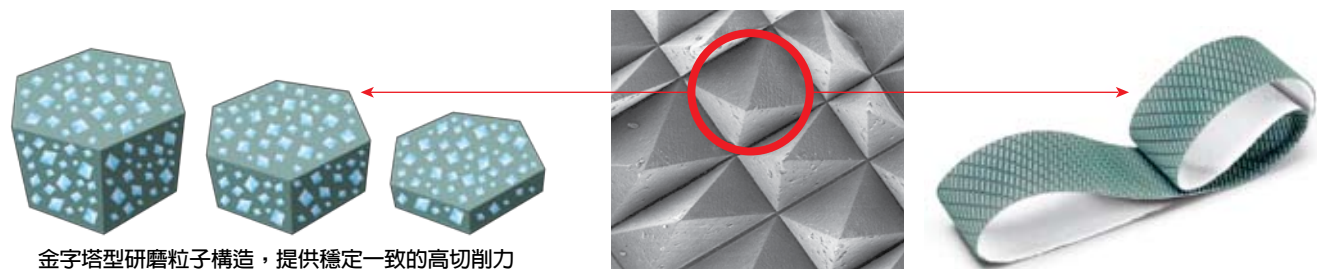


Scotch-Brite™ 產品線將礦砂與不織布纖維結合為三度空間的開放式結構，此類產品十分適合應用於工件物表面的清潔、修整及拋光，而不會造成物件外觀過度的改變。

Trizact™

一致性

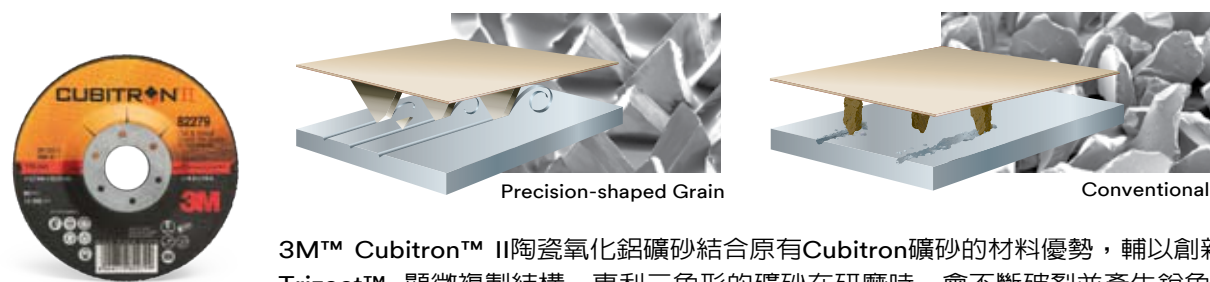
受惠於顯微複製科技平台，每一顆3M™ Trizact™結構礦砂都是形狀相同的3D立體結構。相較於傳統不規則狀的礦砂，3M™ Trizact™礦砂在研磨過程中，隨著磨耗，會不斷露出裡層的礦砂，提供更快速、穩定的切割效果。



金字塔型研磨粒子構造，提供穩定一致的高切削力

CUBITRON™ II

重切削



3M™ Cubitron™ II陶瓷氧化鋁礦砂結合原有Cubitron礦砂的材料優勢，輔以創新的3M™ Trizact™ 顯微複製結構，專利三角形的礦砂在研磨時，會不斷破裂並產生銳角，產生如切削般的研磨效果。而傳統的陶瓷礦砂在研磨時，不規則的礦砂會持續與被研磨物摩擦，不僅研磨效率降低，更可能產生燒焦的研磨表面。



研磨應用 Abrasive Application



Cutting 切割



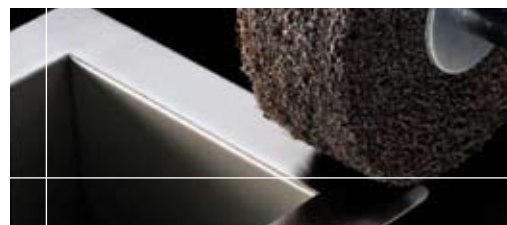
Grinding 表面整平/銲道處理/尺寸修整



Deburring 毛邊移除



Cleaning 除鏽/除漆/清潔



Finishing 表面處理/線紋/清潔



Polishing 拋光

Cutting

切割



3M™ Cubitron™ II
Cut off wheel 切割片
1mm/1.6mm/2mm

3M專利Cubitron™ II 陶瓷氧化鋁礦砂，能避免一般氧化鋁礦砂在研磨時產生燒焦的切割面。

Cutting

Grinding

表面整平/銲道處理/尺寸修整



3M™ Cubitron™ II
Cut & grind wheel 砂輪片

同時具備切割與重研磨兩種應用，有效率減少更換時間。

Cutting Grinding



3M™ Cubitron™ II
DCGW 粗石仔
4"~7"

重切削，壽命更長。

Grinding



33M™ Cubitron™ II
彈性砂輪片

- 使用3M專利Cubitron™ II 陶瓷氧化鋁礦砂，有效提升切削力與使用壽命。
- 有效降低研磨時產生的震動。

Grinding

Cleaning

除鏽/除漆/清潔



3M™ Scotch-Brite™
SC不織布研磨盤
A CRS/MED/FIN

- 產品設計廣泛應用於表面研磨、清潔、毛邊處理，有效減少研磨步驟。
- 不織布開放結構設計有效減少堵塞進而提升效率與壽命。

Deburring Cleaning Finishing

Finishing

表面處理/線紋/清潔



3M™ Scotch-Brite™
LGB不織布研磨盤
A CRS SD/A CRS HD

- 使用陶瓷氧化鋁礦砂，提供高切削，一致性表面研磨效果，同時兼具研磨壽命。
- 廣泛適用於輕研磨、毛邊移除以及漆面處理。

Deburring Cleaning Finishing



3M™ Scotch-Brite™
EXL不織布研磨
2A,6A,8A MED/2S FIN

- 產品設計有效移除邊腳毛邊以及表面處理。
- 搭配各轉接頭可應用於各類機種上。

Deburring Cleaning Finishing

Polishing

拋光



3M™ Scotch-Brite™
RC 不織布研磨盤
9C CRS+/9C XCS+

- 使用3M精密陶瓷礦砂，兼顧高切削力與細緻研磨效果，有效降低成本。
- 適用於各類金屬之銲道處理，毛邊處理。

Grinding Deburring Cleaning



3M™ Cubitron™ II
967A/947A平面砂布輪
40+/60+/80+

- 適用於中高壓力研磨及表面細緻度高的研磨表面。
- 砂布結構包含更多礦砂，延長使用壽命。

Grinding Deburring



3M™
982C/987C 專利砂紙盤
(982C黑鐵專用/987C白鐵專用)

- 效率更好(同樣面積銲道可省下近1/2研磨時間)。
- 壽命更長(較市售剛性砂輪片長5倍以上壽命)。

Grinding



3M™
216U 研磨砂紙
P80-800

泛用型砂紙，番號齊全，為一符合經濟效益的最佳選擇。

Cleaning



3M™
734 水砂紙
P80-1200

為一乾濕兩用型砂紙，適用於印刷電路板、汽車、遊艇、模型施工及傢俱研磨

Cleaning



3M™ Scotch-Brite™
CP不織布研磨輪
5A FIN/7A CRS MED FIN,OD6"-12"

- 重切削用研磨輪。
- 適用於瑕疵修復及嚴重刮傷處理。
- 為一硬度較高之研磨輪。

Deburring Cleaning Finishing



3M™ Scotch-Brite™
黑金剛/紫金剛
CNS Cup Disc 4", 4.5"

- 黑金剛適用高彈性需求；紫金剛適用重切削需求。
- 具柔軟性，適合各種工件物。
- 碎屑不阻塞，維持穩定研磨力。

Deburring Cleaning Finishing



3M™ Scotch-Brite™
Cross Buffs 不織布內徑研磨
A MED FIN, OD1"-2"

- 彈性結構適合內徑以及較難研磨到之工件物處理。
- 適用於管材及多角度工件物研磨。

Deburring Cleaning Finishing



3M™ Scotch-Brite™
Star星型不織布研磨片
A CRS FIN, OD1-1/2"-4"

- 彈性結構適用於管材之內徑研磨。
- 適用各類金屬表面清潔與拋光。

Deburring Cleaning Finishing



3M™ Sanding Sponge
海綿研磨片

- 耐水研磨砂塊，可乾磨或沾水研磨。
- 高品質，不易掉砂。
- 用途廣泛，適用於金屬加工、建築裝潢及木工傢俱研磨。

Deburring Cleaning



3M™ Scotch-Brite™
小旋風 36+-1micron

- 適用於金屬表面毛邊移除與清潔，同時不傷害工件物。
- 輕度施壓即可達到有效切削且一致的研磨效果。

Deburring Cleaning Finishing



3M™ Scotch-Brite™
不織布手研磨片#60-3000

- 超過20種以上不同產品設計，滿足各式研磨需求。
- 提供快速且穩定的切削力，設用於各類金屬與木材。
- 不織布開放結構設計有效減少堵塞進而提升效率與壽命。

Cleaning Finishing

Cutting

切割



3M™ Scotch-Brite™ RC不織布研磨輪
7C 9C CRS+/7C 9C XCS+,OD 1"-8"

- 使用3M精密陶瓷礦砂，兼顧高切削力與細緻研磨效果，有效降低成本。
- 適用於各類金屬之銼道處理及毛邊處理。

Grinding Deburring Cleaning

Grinding

表面整平/銼道處理/尺寸修整



3M™ Scotch-Brite™ EXL, EX2, EX3不織布研磨輪
8A 8S 9A 9S MED/FIN,OD2"-12"

- 此為一多用途研磨輪，提供穩定研磨效果。
- 產品線完整，提供各式硬度、番號與尺寸，應用於各類金屬毛邊移除、表面處理及清潔。

Deburring Cleaning Finishing



3M™ Scotch-Brite™ HP/AP 不織布研磨輪

- 超級不織布研磨輪採用高強度纖維3M特殊膠著劑結合而成，具有超強研磨力、耐磨度高、研磨表面均勻、不留殘膠、被研磨物不發黑等特性。

Deburring Cleaning Finishing

Deburring

毛邊移除



3M™ Scotch-Brite™ Multi-Finishing不織布研磨輪
2S CRS/MED/FIN,OD6"-8"

- 可搭配研磨機作大範圍金屬表面修整。
- 提供亮面且粗研磨線條之研磨效果。

Deburring Cleaning Finishing

Cleaning

除鏽/除漆/清潔



3M™ Scotch-Brite™ SC不織布環帶
A CRS/MED/FIN

- 產品設計廣泛應用於表面研磨、清潔、毛邊處理，有效減少研磨步驟。
- 不織布開放結構設計有效減少堵塞進而提升效率與壽命。

Deburring Cleaning Finishing

Finishing

表面處理/線紋/清潔



33M™ Scotch-Brite™ SE不織布環帶
A CRS

- 結構強，適用於粗研磨。
- 強化背襯提供較佳服貼性。

Deburring Cleaning Finishing



3M™ Scotch-Brite™ SL不織布環帶
A CRS SD/A CRS HD

- 彈性結構提供操作舒適度以及均勻的研磨效果。
- 適用於輕度與中度表面處理以及清潔用。
- 廣泛應用於各類金屬。

Deburring Cleaning Finishing



3M™ Scotch-Brite™ LGB不織布環帶
A CRS SD/A CRS HD

- 使用陶瓷氧化鋁礦砂，提供高切削，一致性表面研磨效果，同時兼具研磨壽命。
- 廣泛應用於輕研磨，毛邊移除，以及漆面處理。

Deburring Cleaning Finishing



3M™ Scotch-Brite™ Metal-Finishing不織布研磨輪
4A 5A 6A CRS/MED,OD6"-12"

- 此為一多用途研磨輪，提供穩定研磨效果。
- 產品線完整，提供各式硬度、番號與尺寸，應用於各類金屬毛邊移除、表面處理以及清潔用。

Deburring Cleaning Finishing



3M™ Scotch-Brite™ LD不織布研磨輪
6S 7S 8S FIN,OD6"-12"

- 適用於輕度研磨及毛邊移除。
- 結構柔軟提供操作舒適度以及均勻的研磨效果。

Deburring Cleaning Finishing



3M™ Scotch-Brite™ CP不織布研磨輪
5A FIN/7A CRS MED FIN,OD6"-12"

- 重切削用研磨輪。
- 適用於瑕疵修復及嚴重刮傷處理。
- 為一硬度較高之研磨輪。

Deburring Cleaning Finishing



3M™ Scotch-Brite™ GD不織布研磨輪
9S FIN 6"/8"

- 結構柔軟提供操作舒適度以及均勻的研磨效果。
- 適用於輕度與中度毛邊移除，表面處理以及清潔用。
- 廣泛應用於各類金屬。

Deburring Cleaning Finishing



3M™ Scotch-Brite™ DF 不織布環帶
CRS/MED/FIN

- 特殊調整的不織布配方，增加了環帶的彈性。
- 使用File belt sander可以增加彈性環帶的壽命為平常的4倍。

Deburring Cleaning Finishing



3M™ Cubitron™ II 984F 研磨砂帶

- 中高壓力研磨，適用於不鏽鋼、高碳鋼、鈦鉻合金。
- 聚酯纖維背襯。
- 番號：36+, 50+, 60+, 80+, 120+

Grinding Deburring



3M™ Cubitron™ II 784F 研磨砂帶

- 中壓力研磨，適用各種金屬。
- 防水聚酯纖維背襯。
- 番號：36+~180+

Grinding Deburring



3M™ 384F 研磨砂帶

- 適用於一般金屬加工。
- 用於所有金屬穩定一致的研磨效果。
- X-weight防水聚酯纖維背襯。
- 番號：36+~240+;P320~400

Grinding Deburring



3M™ Scotch-Brite™ EXL PRO不織布研磨輪
9S FIN/10S FIN,OD6"-12"

- 搭配非手持研磨機可達到最佳研磨效果。
- 為使用壽命最佳之不織布研磨輪。
- 彈性柔軟，研磨過程順暢易操作。
- 低壓力即可達到良好的切削效果。

Deburring Cleaning Finishing



3M™ 777F/977F 研磨砂帶

- 高級研磨砂粒製成(陶瓷氧化鋁)，切削效率佳。
- 耐久性好，不需經常換帶，增加工作效率。
- 番號：P30~180

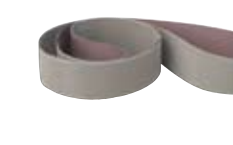
Grinding Deburring



3M™ Cubitron™ II 947A 研磨砂帶

- 中低壓力研磨，適用於不鏽鋼、低碳鋼及鋁。
- 乾式研磨。
- X-weight聚酯纖維/棉背襯。
- 番號：40+ ~120+

Grinding Deburring



3M™ Trizact™ 305EA/307EA 結構型砂帶

- 氧化鋁礦砂，適用於鍍合金、不鏽鋼。
- J-weight人造絲背襯。
- 番號：A100~A3

Cleaning Finishing



3M™ Trizact™ 237AA 結構型砂帶

- 氧化鋁礦砂。
- X-weight人造絲背襯。
- 番號：A160~A6

Cleaning Finishing

研磨工具及其他 3M Power Tool & Accessory



3M™ Rando Orbital Sander
手持式氣動研磨機

- 可搭配3M砂紙及不織布研磨片使用。
- 特殊防震設計，操作更輕鬆。多孔排削設計，可排除粉塵，延長砂紙壽命。



3M™ Buffing Pad
Finesse-it Defect Removal
漆面修補海綿盤

- 黏扣式設計使用方便。
- 配合粗腊/中腊使用。
- 耐久度佳。



3M™ Knit Buffing Pad
漆面修補羊毛盤

- 彈性佳操作方便省力。
- 切削強作業快速。



3M™ Trizact™ 466LA
Finesse-it Defect Removal
瑕疵修補砂紙

- 使用具有專利之微複製技術製成金字塔結構砂紙，具有一致切削力與細緻研磨效果。
- 搭配3M™3125氣動工具，有效降低工時，提升效率。



3M™ Finesse-it Polish
拋光研磨蠟

- Finesse-it™ 漆面修補系列產品，提供一致的表面研磨效果。適用於汽車表面的漆面拋光。
- 3M 專利研磨粒子所調配具有高持續切削力與細緻研磨效果。



3M™ Clean sanding discs
研磨砂紙

- 可依照不同需求提供紙基材，布基材和膠膜基材產品。
- 多孔排削設計，延長砂紙壽命。
- 雷射切孔，避免一般刀模產生之深刮痕。



3M™ Match and Finish Sander
手持式研磨機

- 可搭配3M不織布研磨輪或砂布環帶使用。
- 適用於金屬表面髮線處理，容易操控。



3M™ File Belt Sander
手持式環帶研磨機

- 搭配3M砂布環帶以或不織布環帶使用。
- 產品設計適合較小面積研磨。



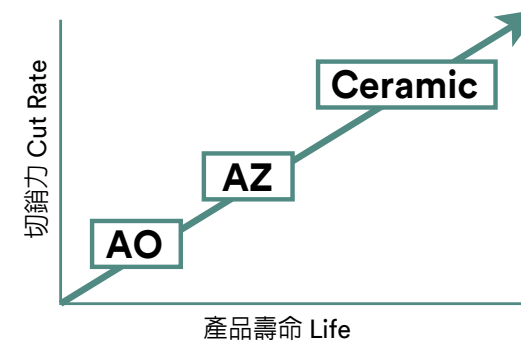
3M™ Electric grinder 47001
平面電動砂輪機

- 握把舒適，易操作。
- 機身穩定，震動小。

研磨砂帶全系列解決方案 3M™ Sanding Belt

3M™ 砂帶選擇 Tech Tip

● 礦砂 Mineral



● 背襯 Backing



3M™ Trizact™ 番號與FEPA番號對照表

3M Trizact Grade	A5	A6	A16	A20	A30	A40	A45	A60	A65	A80	A90	A100	A110	A160	A300
FEPA (P-Grade)	P3000	P2000	P1400	P1200	P800	P600	P400	P360	P280	P240	P220	P200	P180	P120	P80

研磨金屬VS接觸輪/轉速/壓力

粗磨/整平 (建議使用番號：P40~P150)							
研磨材料	線切削速度(m/s)		接觸輪尺寸(直徑)	線切削速度(SFPM)		轉速RPM(Low - High)	
鋁合金	20	25	12"	3900	5000	1300	1600
碳鋼	30	36	12"	5900	7100	1900	2300
不鏽鋼	30	36	12"	5900	7100	1900	2300
鍍合金	30	43	12"	5900	7100	1900	2700
銅	36	38	12"	7000	7500	2200	2400
鈦合金	14	17	12"	2700	3400	900	1100

細磨/表面處理 (建議使用番號：P280~600, P180~240)							
研磨材料	線切削速度(m/s)		接觸輪尺寸(直徑)	線切削速度(SFPM)		轉速RPM(Low - High)	
鋁合金	20	25	12"	3900	5000	1300	1600
碳鋼	20	25	12"	3900	5000	1300	1600
不鏽鋼	25	35	12"	4900	6900	1600	2200
鍍合金	25	35	12"	4900	6900	1600	2200
銅	34	38	12"	7000	7500	2200	2400
鈦合金	10	15	12"	1900	3000	600	1000

	壓力 (N/cm2)	3M 產品	建議使用接觸輪硬度	鋸齒形式與溝槽比
高段壓力	40	984F / 967F / 994F / 997F	80-95	1:1, 45°
中段壓力	20-40	784F/947A/384F(粗番)	60-75	1:1, 45°
低段壓力	20	723D/384F(細番)	20-55	1:1, 45°

不織布環帶全系列解決方案 3M™ Scotch Brite™ Surface Condition Belt

Scotch-Brite™ Surface Conditioning Belt Selection Guide

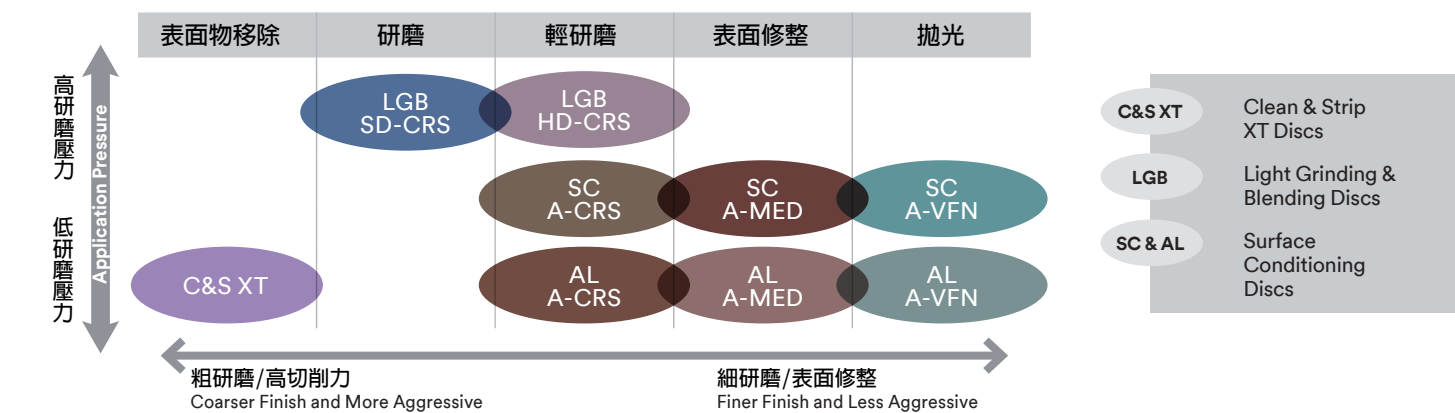
Metal Type	Performance	Application			
		Blending	Deburring	Finishing	Cleaning
Stainless Steel, Carbon Steel, Titanium, Nickel Alloy	Good	SE	SC	SE	SE
	Better	SC, SL	DF, SL	SC, SL	DF, SL
	Best	DF, LGB	SE, LGB	DF	SC
Aluminum, Copper, Brass (Soft Metals), Non-Ferrous Metals	Good	DF, LGB	DF, LGB	DF	DF
	Better	SC	SC	SC	SC
	Best	PD	PD	PD	PD

Scotch-Brite™ Surface Conditioning Belt Availability Guide

3M ID	Backing	SD CRS(Super Duty)	HD CRS (Heavy Duty)	A CRS	A MED	A FIN	A VFN	SFN
DF	Low Stretch			•	•	•		
	Scrim			•	•		•	•
SC	Low Stretch			•	•		•	•
	Film Backed				•		•	•
SE	Low Stretch			•	•	•		
	Film Backed			•	•			
PD	Scrim			•	•			
	Low Stretch			•				
SL	Film Backed			•				
	Scrim	•	•	•	•			
LGB	Low Stretch	•	•					
	Film Backed							

Legend		
DF = DF Surface Conditioning Belts	SC = SC Surface Conditioning Belts	SL = SL Surface Conditioning Belts
PD = PD Surface Conditioning Belts	SE = SE Surface Conditioning Belts	LGB = Light Grinding and Blending Belts

不織布研磨盤全系列解決方案 3M™ Scotch Brite™ Surface Condition Disc



不織布研磨輪全系列解決方案 3M™ Scotch Brite™ Abrasive Wheel

- 高使用效能之不織布輪廣泛應用於清潔、除毛邊、拋光等應用，搭配適合的3M研磨工具達到最佳的研磨效果。
- 產品線完整，可應用於各類金屬。

3M™ 渦卷狀不織布輪建議使用表

低切削 Least Aggressive	軟 Softest
Light Deburring Wheels (FIN)	Multi-Finishing Wheels (2, 3, 4)
General Deburring Wheel (9S FIN*)	Metal Finishing Wheels (4, 5, 6)
EXL/EX2/EX3 Deburring Wheels (8S FIN*, 9S FIN*, A MED)	Light Deburring Wheels (6, 7, 8)
EXL-PRO Deburring Wheels (S FIN)	EXL-PRO Deburring Wheels (9, 10, 11)
Multi-Finishing Wheels (FIN, MED, CRS)	General Deburring Wheel
Metal Finishing Wheels (MED, CRS)	EXL/EX2/EX3 Deburring Wheels
Cut and Polish Wheels (VFN, FIN, MED, CRS)	Cut and Polish Wheels (5, 7, 9)

高切削 Most Aggressive

*Numeric designators (8/9) represent mineral aggressiveness; not density.

礦砂 Mineral Abbreviations (prefix to grade)
A — 氧化鋁 S — 碳化矽

硬 Hardest
密度 Density Number (prefix to mineral)
低 ← 2 4 6 7 8 9 10 11 → 高

Scotch-Brite™ Convolute Wheel	Application				
	Cleaning	Deburring	Blending	Finishing	Polishing
3M General Deburring		•		•	
EXL/EX2/EX3 Deburring		•	•	•	
Metal Finishing	•		•	•	
Cut and Polish			•	•	•
Multi-Finishing	•		•	•	
Light Deburring				•	•
EXL-PRO Deburring		•			

3M™ 疊合狀不織布輪建議使用表

低切削 Least Aggressive	軟 Softest
EXL Deburring Wheels (VFN, FIN, MED, CRS, XCS)	EXL Deburring Wheels (2, 3, 4, 6, 8)
Cut and Polish Wheels (FIN, MED, CRS)	Cut and Polish Wheels (5, 7, 9)
Roloc EXL Wheels (FIN, MED)	Roloc EXL Wheels (2, 6, 8)
Rapid Cut Wheels (CRS, XCS)	Rapid Cut Wheels (7, 9)

高切削 Most Aggressive

硬 Hardest

密度 Density Number (prefix to mineral)
低 ← 2 4 6 7 8 9 → 高

礦砂 Mineral Abbreviations (prefix to grade)
A — 氧化鋁 S — 碳化矽

Scotch-Brite™ Unitized Wheel	Application			
	Deburring	Blending	Finishing	Polishing
EXL Deburring	•	•		•
Cut and Polish	•	•		•
Roloc EXL	•	•		
Rapid Cut	•	•		



不織布研磨片全系列解決方案 3M™ Scotch Brite™ Surface Condition Hand Pad

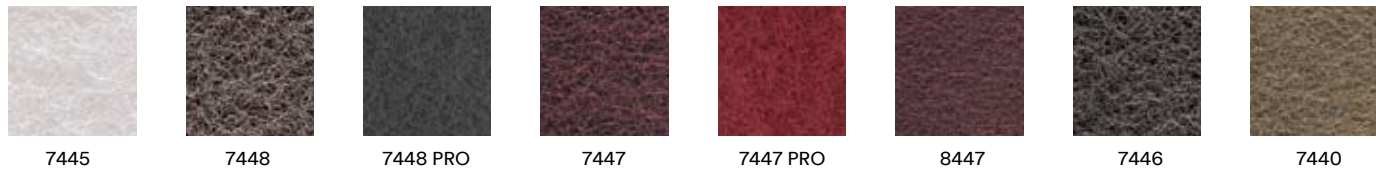
3M™ Scotch-Brite™ Hand Pad

- 不織布手研磨片包含超過20種以上不同產品設計，提供無砂不織布，以及一系列不同番號含砂產品，滿足各式研磨需求。
- 提供快速且穩定的切削力，設用於各類金屬與木材。
- 不織布開放結構設計有效減少堵塞進而提升效率與壽命。

3M™ 進口不織布研磨片

細研磨/表面修整 Less Aggressive/Finer Finish

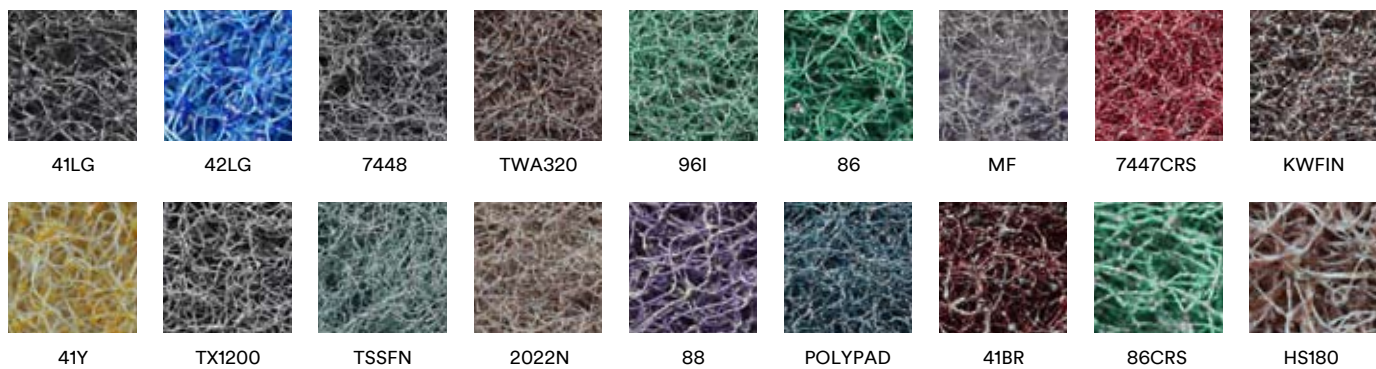
粗研磨/高切削力 More Aggressive/Coarser Finish



3M™ 台灣研發不織布研磨片

細研磨/表面修整 Less Aggressive/Finer Finish

粗研磨/高切削力 More Aggressive/Coarser Finish



我們可依您的需求，提供以下各種形式產品



殘膠清潔劑

- 柑橘萃取天然強力除汙、除膠噴劑。
- 適用於油汙殘膠的去除及表面清潔。
- 有效清除頑強汙垢油漬、膠帶殘膠。

容量: 18.5 fl.oz (淨重524g)

塑膠清潔劑

- 輕鬆去除塑膠表面殘膠與髒污。
- 不傷塑膠表面(不建議使用於PS材質)。
- 柑橘清香不刺鼻。
- 適用各式塑膠製品的殘膠、油污清潔。

容量: 16 fl.oz (淨重338g)

Silicone潤滑劑

- 適用於金屬研磨輪、切刀、桌台之潤滑，防止膠、蠟、染料的附著。

容量: 13.2 fl.oz (淨重375g)

填縫接著劑 Adhesive Sealants

- 高接著強度及彈性，可彎折。
- 具良好防水及抗霉效果。
- 抗脆裂、黃化、老化及UV破壞。
- 通過NSF R2、LEED認證。

產品型號	表面固化*(分)	固化速度*	硬度 (Shore D)	拉力強度 (psi)	適用溫度
PU540	60	膠厚3mm/24hr	40	300 psi	-40°C - 90°C
PU560	90	膠厚4mm/24hr	40	580 psi	-40°C - 90°C



VHB™ 雙面膠帶

- 優異的耐衝擊性，可取代傳統銲接、拉釘等組裝方式。
- 防水性佳，且可承受熱漲冷縮的應力變化，可長時間使用於戶外。
- 施工迅速、外觀平整。



產品型號	顏色	膠帶厚度 (mm) 不含離型紙	離型紙類型	短時間耐溫 (°C)	長時間耐溫 (°C)	適用範圍
5952	黑色	1.1	離型膜	149	121	適用於鋁、鋼、不鏽鋼、鍍鋅/粉體烤漆過的金屬/玻璃/ABS/PC等多種塑料表面
GPH-110GF	灰色	1.1	離型膜	230	150	適用於高溫製程(如粉體塗裝)

多功能遮蔽膠帶

- 多種耐溫產品設計。
- 初期黏性佳，易撕，方便操作。
- 服貼性—膠帶可服貼於高曲度表面，膠帶邊緣可輕易的摺彎或拉伸，對圓形、不規則形狀皆能達到完整的保護。



產品型號	顏色	膠帶結構 基材/膠	膠帶厚度(mm)	溫度範圍 (°C)	黏性 oz/in	適用範圍
101+	原色	皺紋紙/橡膠	0.13	66	34	● 中黏度紙膠帶 ● 一般常溫噴漆遮蔽 ● 各種基材暫時固定
201+	原色	皺紋紙/橡膠	0.17	107	30	● 中黏度紙膠帶 ● 中高溫噴漆遮蔽 ● 伏貼於各種材質 ● 操作性佳，不殘膠
301+	黃色	皺紋紙/橡膠	0.16	107	30	● 中高黏度紙膠帶 ● 中高溫噴漆遮蔽 ● 伏貼性佳、辨識性佳，易操作
401+	綠色	皺紋紙/橡膠	0.17	121	36	● 高黏度紙膠帶 ● 高溫烤漆遮蔽 ● 極佳的烤漆邊緣效果 ● 操作性佳，高溫不殘膠
501+	紫色	皺紋紙/橡膠	0.18	149	38	● 高黏度紙膠帶 ● 高溫烤漆遮蔽 ● 極佳的烤漆邊緣效果 ● 操作性佳，高溫不殘膠

結構型接著劑 Scotch-Weld™ Structural Adhesive

- 無須鑽孔，操作方便，可保持表面的完整。
- 應力分散均勻，不易因震動產生疲勞破壞，可取代焊接。
- 高韌性，耐候性佳。
- 適用於一般材質、金屬及ABS、PC等塑膠材質黏貼。

產品型號	顏色	混合比例	黏度*註1 (cps)	混合後 可操作時間*註2 (24°C)	達可使用 強度之時間 (24°C)	平均離力 (T-Peel) 於24°C (PIW)			
						24°C	82°C	121°C	
DP-420	白色/黑色	2:1	22,500	15分鐘	2小時	50	4500	4500	450
DP-8810NS	綠色	10:1	80,000	10分鐘	20分鐘	30	N/A	3600	800
DP-8825NS	綠色	10:1	80,000	25分鐘	50分鐘	20	N/A	3000	800



【泛用型】高韌性
【金屬對塑膠材質黏貼】耐衝擊性佳

註1: 為A、B雙劑混合後之黏度。 註2: 指在黏著表面上接著劑達到表面乾硬的時間長短。